



L'Aisne

- **Superficie** : 7 306 km²
- **Nombre de communes** : 816
- **Nombre de cantons** : 42
- **Préfecture** : LAON
- **Sous-Préfectures** : Château-Thierry, Saint-Quentin, Soissons, Vervins
- **Nombre d'habitants** : 537 059
- **Villes les plus peuplées** (nombre d'habitants) :
 - Saint-Quentin : 56 792
 - Soissons : 28 442
 - Laon : 26 522
- **Densité (hab/km²)** : 72,9 (Picardie : 97,7)



L'Aisne



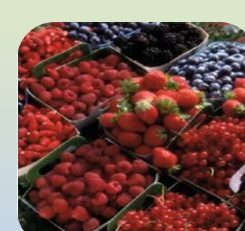
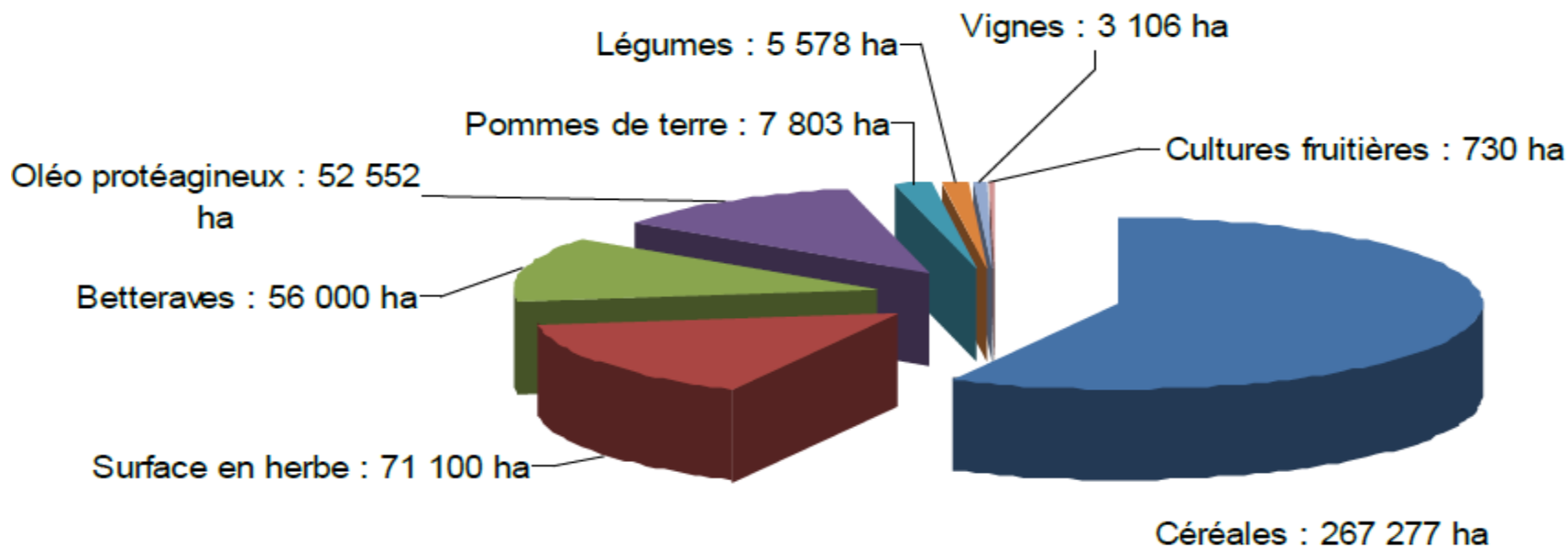
➤ L'Aisne est un département de 7300 km² avec une population de 530 000 habitants.

➤ La diversité des paysages, des cultures, de l'habitat est impressionnante sur ce territoire, qui va de la frontière belge aux portes de la région parisienne.



➤ **Un département avec une agriculture forte et performante.**





➤ Il est à noter que l'Aisne se place au 1^{er} rang National en ce qui concerne la culture de betteraves, des légumes industriels, de peupliers et, est sur le podium en ce qui concerne le blé, les pommes de terre et le Champagne.



➤ **L'Aisne est aussi un département historiquement tourné vers l'industrie et les services à l'industrie.**



Part du secteur dans
l'emploi total

Aisne

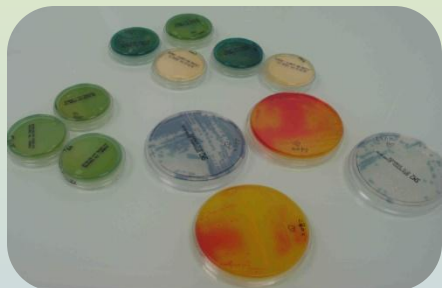
France

Industrie

18%

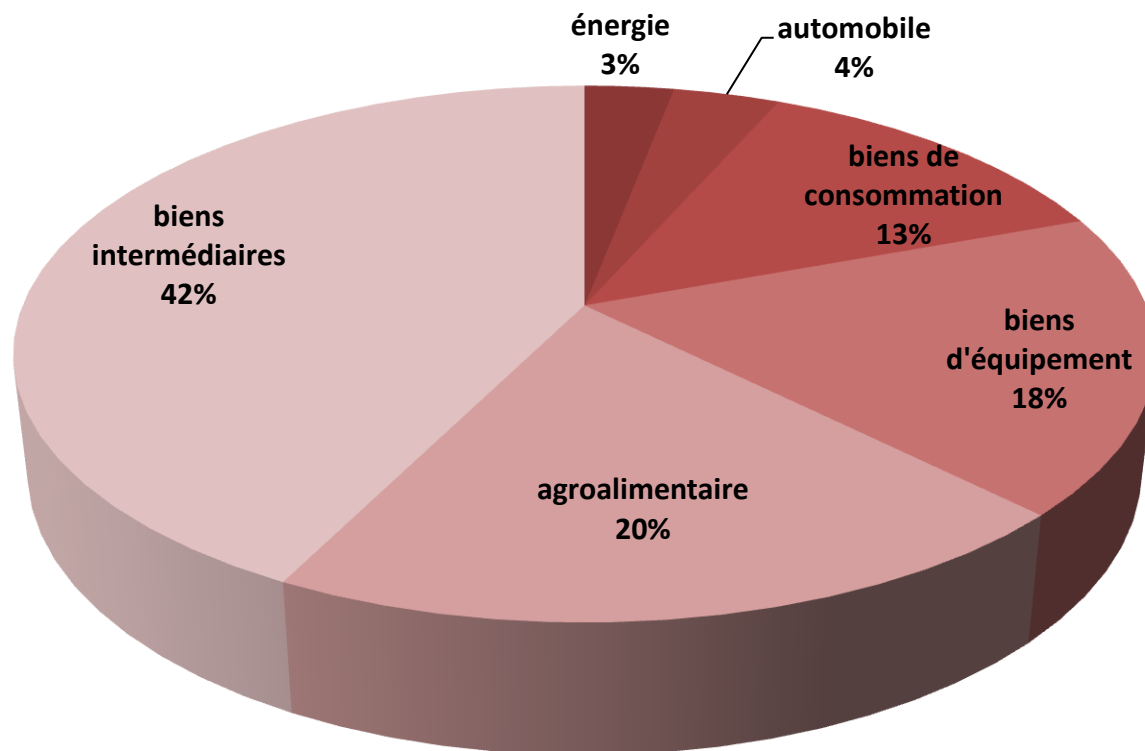
14,6%

➤ **Ce qui place l'Aisne bien au dessus de la moyenne nationale.**



Répartition des effectifs salariés dans l'industrie

2291 établissements et 31732 salariés





➤ Plus de 2000 établissements industriels sont répertoriés dans le département :

du textile, travail des métaux, en passant par le travail du verre, de la papeterie, tous les secteurs sont présents avec de grands noms comme L'Oréal, Saint-Gobain, Le Creuset, Le Bourget...

